

Abnahmeprüfzeugnis 3.1

nach DIN EN 10204

Blau-Metall
Am Morgenberg 1a, DE-07819 Triptis
Tel.: +49(0)36482/32403

Blau-Metall
Ihr Partner für Analysensiebe

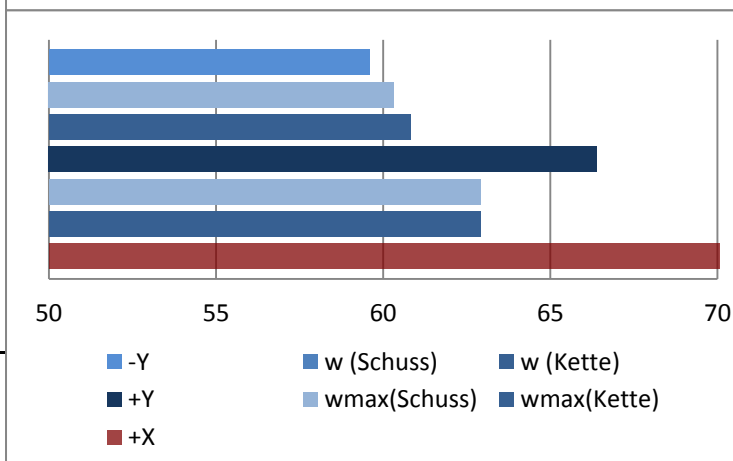
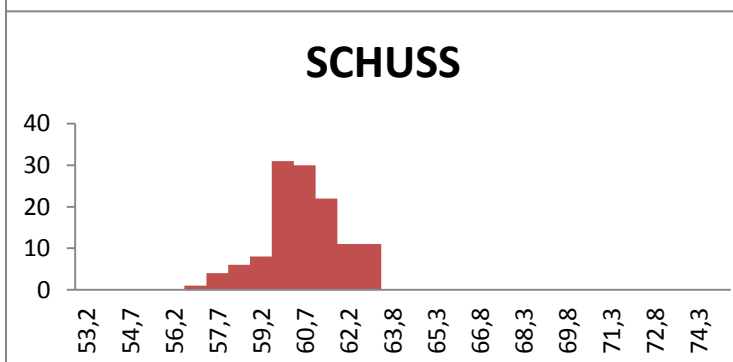
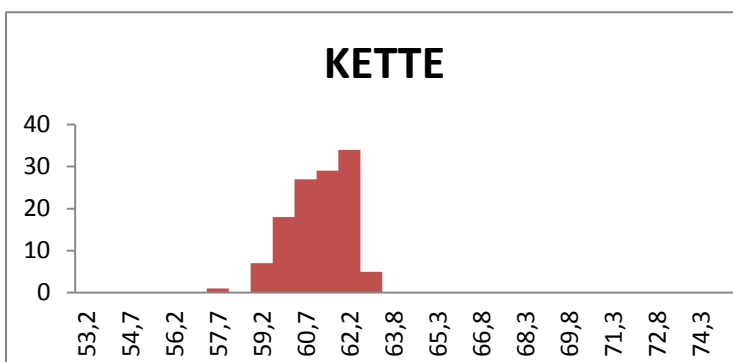
Fertigungsnummer: ---	Rahmendurchmesser: 200 mm	Rahmenmaterial: Edelstahl
Kunden-Siebnummer: --	Webart: Leinwand	Drahtgewebe: Edelstahl
Nennmaschenweite w: 63 µm	Nenndrahtdurchmesser d: 45 µm	
Toleranzen der Maschenweite: ±Y = 3,4 +X = 24,0 σ ₀ = 7,01	nach ASTM E11-17	
Vorzugsmaß Drahtdurchmesser: 45	Zulässiger Auswahlbereich: 38-52 µm	
Gemessene Maschen in Kettrichtung: 121	Gefordert in Norm: 100	INSP
Gemessene Maschen in Schussrichtung: 124	Gefordert in Norm: 100	INSP

Bereich	Kette		Schuss	
	Anzahl	Prozent	Anzahl	Prozent
n _i < (w-Y)	11	9,1	32	25,8
(w-Y) ≤ n _i ≤ (w+Y)	110	90,9	92	74,2
(w+Y) ≤ n _i ≤ (w+X)	0	0,0	0	0,0
n _i > (w+Z)	0	0,0	0	0,0
n _i > (w+X)	0	0,0	0	0,0

Klasse	Kette		Schuss	
	Anzahl	Prozent	Anzahl	Prozent
53,2	0	0,0	0	0,0
53,9	0	0,0	0	0,0
54,7	0	0,0	0	0,0
55,4	0	0,0	0	0,0
56,2	0	0,0	0	0,0
57,0	0	0,0	1	0,8
57,7	1	0,8	4	3,2
58,5	0	0,0	6	4,8
59,2	7	5,8	8	6,5
60,0	18	14,9	31	25,0
60,7	27	22,3	30	24,2
61,5	29	24,0	22	17,7
62,2	34	28,1	11	8,9
63,0	5	4,1	11	8,9
63,8	0	0,0	0	0,0
64,5	0	0,0	0	0,0
65,3	0	0,0	0	0,0
66,0	0	0,0	0	0,0
66,8	0	0,0	0	0,0
67,5	0	0,0	0	0,0
68,3	0	0,0	0	0,0
69,0	0	0,0	0	0,0
69,8	0	0,0	0	0,0
70,6	0	0,0	0	0,0
71,3	0	0,0	0	0,0
72,1	0	0,0	0	0,0
72,8	0	0,0	0	0,0
73,6	0	0,0	0	0,0
74,3	0	0,0	0	0,0
75,1	0	0,0	0	0,0
Σ	121	100,0	124	100,0

Maschenweite	Kette	Schuss
Mittelwert \bar{w}	60,82	60,32
Abweichung $ \pm Y $	2,18	2,68
Max w	62,90	62,90
Standardabweichung σ_s	0,970	1,263
K-Faktor	1,166	1,164
Drahtdurchmesser	Kette	Schuss
Gemessen	102	103
Mittelwert \bar{d}	47,69	48,75
Abweichung $\Delta \bar{d}$	2,69	3,75
ASTM Konform	JA	JA

Dieses Analysensieb entspricht **ASTM E11 - 17**



Prüfer: Patrick Blau **Datum:** 11.10.2019

Prüfmittel: Keyence IM-7000 Series

Wir bestätigen, dass das eingesetzte Messmittel kalibriert ist.

ABNAHMEPRÜFZEUGNIS 3.1 (Fortsetzung)						Messwerttabellen für						
						Analysensieb nach DIN ISO 3310-1						
Maschenweiten Kette			Maschenweiten Schuss			Drahtdurchmesser						
60,9	59,6	61,2		60,8	59,0	61,4		Kette				
59,6	62,0	61,7		61,5	60,9	59,5		47,7	47,8	47,7	47,8	47,6
60,8	60,9	60,6		60,3	58,9	59,8		48,3	48,3	48,2	47,9	48,4
60,3	61,8	59,9		60,2	61,7	59,7		47,9	47,6	48,7	47,8	47,7
61,8	59,5	62,3		62,6	58,4	60,5		48,0	48,0	48,2	47,9	48,5
60,3	62,6	59,6		59,3	60,5	59,7		47,4	47,9	47,9	47,8	47,7
60,8	60,0	61,9		60,4	57,6	59,7		47,9	47,7	48,1	47,9	47,9
59,6	61,6	59,9		61,3	62,5	59,8		47,9	48,3	48,1	48,3	47,9
61,8	59,3	62,1		60,4	61,6	58,3		47,2	47,4	48,4	47,8	48,1
60,2	61,6	59,5		61,0	56,6	62,3		52,2	48,2	47,7	48,4	48,4
61,3	59,9	60,7		62,0	60,4	59,7		47,8	47,7	48,2	48,0	47,5
60,1	61,5	59,9		59,7	61,2	59,2		47,7	48,0	47,8	47,9	48,1
60,4	58,6	61,6		60,4	58,7	60,2		47,3	48,1	48,3	48,0	48,0
60,7	62,2	60,6		61,7	59,7	62,1		47,6	18,0	48,0	47,7	47,7
60,9	59,9	60,8		59,7	57,7	59,5		47,7	48,2	47,9	48,2	48,4
61,1	60,7	61,2		61,8	59,4	60,9		47,7	48,2	47,8	48,1	47,8
61,6	59,9	61,2		60,1	61,2	60,4		47,5	47,9	48,6	48,4	48,1
60,7	61,8	61,5		62,4	58,1	60,5		47,9	48,2	47,7	47,9	47,5
61,2	59,1	61,5		61,6	59,3	59,6		47,7	48,0	47,9	47,9	48,1
60,5	61,6	59,7		60,7	61,4	60,7		47,7	48,0	48,2	48,4	
60,9	59,0	61,5		60,9	60,7	59,3		47,8	47,8	47,6	47,6	
60,4	61,5			62,4	59,5	60,5		47,7	48,1	48,4	48,0	
60,2	59,7			61,3	57,5	58,4		Schuss				
60,8	61,5			59,7	62,9	61,1		49,0	47,9	47,9	49,3	48,9
61,9	59,1			60,3	60,6			49,0	49,5	48,8	47,9	49,0
62,9	61,8			62,6	61,4			49,1	48,8	48,4	49,4	49,3
61,1	59,2			60,3	57,1			47,8	48,8	48,9	48,0	49,1
61,1	62,1			59,6	59,9			49,6	48,0	48,0	48,7	48,1
61,4	59,1			59,5	61,1			48,4	49,8	49,2	48,7	49,1
60,8	61,7			61,4	60,9			48,9	48,1	48,6	48,4	48,6
61,9	60,2			60,6	60,0			49,1	49,6	49,0	49,2	49,9
60,6	60,5			59,6	58,8			48,9	48,2	48,7	49,0	48,2
61,1	59,7			61,7	60,6			48,3	49,3	48,5	48,4	49,1
61,5	62,5			62,4	60,5			49,5	49,0	48,4	48,2	48,9
61,4	60,1			59,4	60,5			48,3	48,5	49,2	48,5	48,8
61,1	62,2			59,7	62,7			49,6	49,8	48,3	50,1	48,7
61,0	60,8			61,1	59,5			48,9	48,3	48,9	48,1	49,7
61,7	58,9			59,1	60,4			49,0	48,0	47,5	49,5	47,7
61,1	61,1			61,7	58,8			48,2	48,7	48,8	48,0	49,5
61,8	60,3			60,3	62,4			49,5	48,7	48,5	48,9	48,7
61,5	60,6			60,9	59,4			48,0	48,7	48,5	48,5	49,7
60,5	60,8			62,5	59,9			48,8	49,0	47,4	49,0	48,2
61,1	61,7			60,5	60,6			49,5	48,5	49,3	48,2	
61,6	60,3			59,5	60,0			50,0	48,6	47,7	48,7	
60,7	57,2			61,1	58,3			Mittelwerte				
60,7	59,7			59,9	59,8			Kette				
60,8	61,9			60,5	61,0			47,7				
62,3	60,4			59,0	61,3			Schuss				
59,9	62,2			59,3	58,4			48,8				
61,3	60,4			61,4	61,8			SIEBNUMMER				
Anzahl:	121			Anzahl:	124							
Mittelwert \bar{w}	60,8			Mittelwert \bar{w}	60,3			---				
Max w :	62,9			Max w :	62,9							