

Abnahmeprüfzeugnis 3.1

nach DIN EN 10204

Blau-Metall
Am Morgenberg 1a, DE-07819 Triptis
Tel.: +49(0)36482/32403

Blau-Metall
Ihr Partner für Analysensiebe

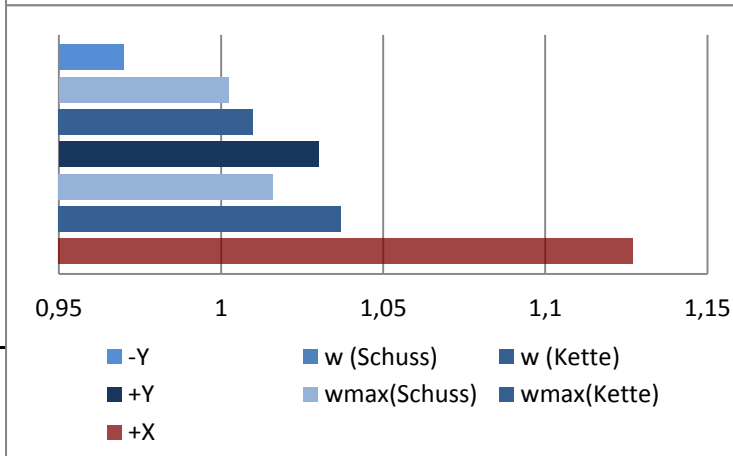
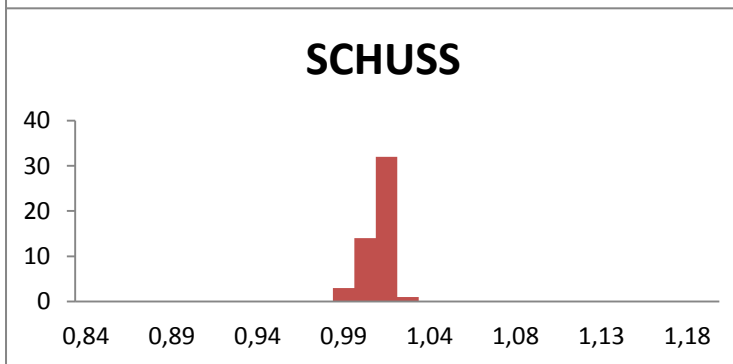
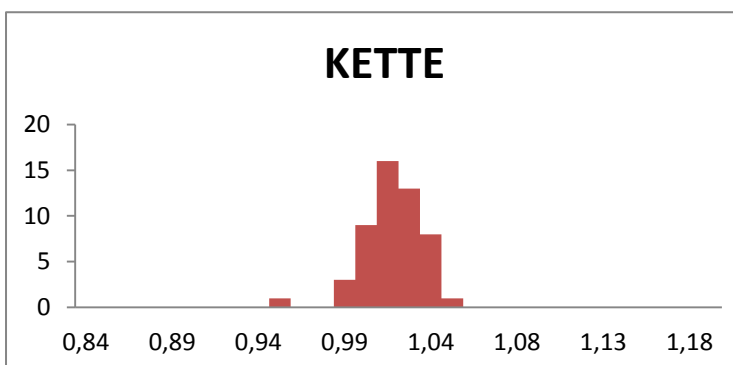
Fertigungsnummer: ---	Rahmendurchmesser: 200 mm	Rahmenmaterial: Edelstahl
Kunden-Siebnummer: --	Webart: Leinwand	Drahtgewebe: Edelstahl
Nennmaschenweite w: 1,00 mm	Nenndrahtdurchmesser d: 0,560 mm	
Toleranzen der Maschenweite: ±Y = 0,030 +X = 0,127 σ ₀ = 0,049	nach DIN ISO 3310-1:2017	
Vorzugsmaß Drahtdurchmesser: 0,560	Zulässiger Auswahlbereich: 0,48-0,64 mm	
Gemessene Maschen in Kettrichtung: 51	Gefordert in Norm: 40	ZERT
Gemessene Maschen in Schussrichtung: 50	Gefordert in Norm: 40	ZERT

Bereich	Kette		Schuss	
	Anzahl	Prozent	Anzahl	Prozent
n _i < (w-Y)	1	2,0	0	0,0
(w-Y) ≤ n _i ≤ (w+Y)	44	86,3	50	100,0
(w+Y) ≤ n _i ≤ (w+X)	6	11,8	0	0,0
n _i > (w+X)	0	0,0	0	0,0

Klasse	Kette		Schuss	
	Anzahl	Prozent	Anzahl	Prozent
0,844	0	0,0	0	0,0
0,856	0	0,0	0	0,0
0,868	0	0,0	0	0,0
0,880	0	0,0	0	0,0
0,892	0	0,0	0	0,0
0,904	0	0,0	0	0,0
0,916	0	0,0	0	0,0
0,928	0	0,0	0	0,0
0,940	0	0,0	0	0,0
0,952	1	2,0	0	0,0
0,964	0	0,0	0	0,0
0,976	0	0,0	0	0,0
0,988	3	5,9	3	6,0
1,000	9	17,6	14	28,0
1,012	16	31,4	32	64,0
1,024	13	25,5	1	2,0
1,036	8	15,7	0	0,0
1,048	1	2,0	0	0,0
1,060	0	0,0	0	0,0
1,072	0	0,0	0	0,0
1,084	0	0,0	0	0,0
1,096	0	0,0	0	0,0
1,108	0	0,0	0	0,0
1,120	0	0,0	0	0,0
1,132	0	0,0	0	0,0
1,144	0	0,0	0	0,0
1,156	0	0,0	0	0,0
1,168	0	0,0	0	0,0
1,180	0	0,0	0	0,0
1,192	0	0,0	0	0,0
Σ	51	100,0	50	100,0

Maschenweite	Kette	Schuss
Mittelwert \bar{w}	1,010	1,002
Abweichung $ \pm Y $	0,010	0,002
Max w	1,037	1,016
Standardabweichung σ_s	0,023	0,010
K-Faktor	1,448	1,450
Drahtdurchmesser	Kette	Schuss
Gemessen	42	42
Mittelwert \bar{d}	0,545	0,546
Abweichung $\Delta \bar{d}$	0,015	0,014
DIN Konform	JA	JA

Dieses Analysensieb entspricht **DIN ISO 3310-1:2017**



Prüfer: Patrick Blau **Datum:** 11.10.2019

Prüfmittel: Keyence IM-7000 Series

Wir bestätigen, dass das eingesetzte Messmittel kalibriert ist.

ABNAHMEPRÜFZEUGNIS 3.1 (Fortsetzung)				Messwerttabellen für							
				Analysensieb nach DIN ISO 3310-1							
Maschenweiten Kette				Maschenweiten Schuss				Drahtdurchmesser			
1,003	0,991			1,006				Kette			
1,007				1,005				0,541	0,547		
1,023				1,008				0,546	0,545		
1,023				1,005				0,540	0,540		
1,012				1,000				0,540	0,538		
1,012				1,002				0,540	0,546		
0,951				0,993				0,558	0,540		
1,033				1,009				0,545	0,551		
1,037				1,006				0,545	0,548		
0,995				1,004				0,573	0,549		
0,996				1,016				0,548	0,534		
1,035				1,000				0,542	0,541		
1,009				1,012				0,547	0,543		
1,017				0,987				0,542	0,540		
1,016				1,009				0,545	0,545		
1,001				1,005				0,546	0,544		
1,018				0,993				0,547	0,549		
1,003				1,009				0,543	0,542		
1,018				1,005				0,550	0,541		
1,012				1,002				0,545	0,546		
1,002				0,994				0,547	0,543		
1,018				1,010				0,540	0,547		
1,010				0,985				Schuss			
1,017				1,007				0,542	0,543		
1,010				1,001				0,545	0,549		
1,010				0,996				0,546	0,546		
1,013				1,009				0,551	0,545		
1,018				1,004				0,546	0,546		
1,000				0,993				0,547	0,542		
1,025				1,002				0,544	0,546		
0,986				1,011				0,545	0,545		
1,033				0,995				0,547	0,545		
1,017				0,995				0,546	0,544		
1,008				1,012				0,547	0,552		
1,002				1,003				0,543	0,542		
1,031				0,997				0,556	0,544		
0,997				1,005				0,543	0,550		
1,015				0,988				0,546	0,543		
1,000				1,001				0,547	0,555		
1,034				1,010				0,548	0,545		
1,005				1,007				0,547	0,543		
1,027				0,991				0,545	0,549		
1,000				1,007				0,546	0,546		
1,010				1,010				0,543	0,546		
0,996				0,997				Mittelwerte			
1,017				1,001				Kette			
0,988				0,999				0,5450			
1,028				1,001				Schuss			
0,993				0,998				0,5461			
0,977				1,005				SIEBNUMMER			
Anzahl: 51				Anzahl: 50				---			
Mittelwert \bar{w} 1,0098				Mittelwert \bar{w} 1,0022							
Max w : 1,037				Max w : 1,016							