

Abnahmeprüfzeugnis 3.1

nach DIN EN 10204

Blau-Metall
Am Morgenberg 1a, DE-07819 Triptis
Tel.: +49(0)36482/32403



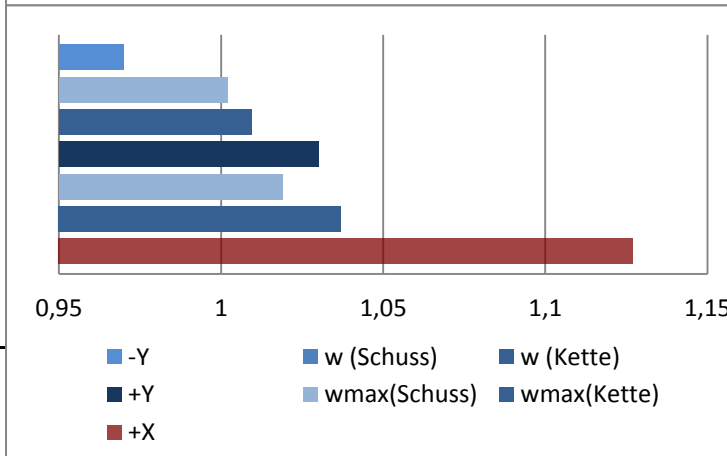
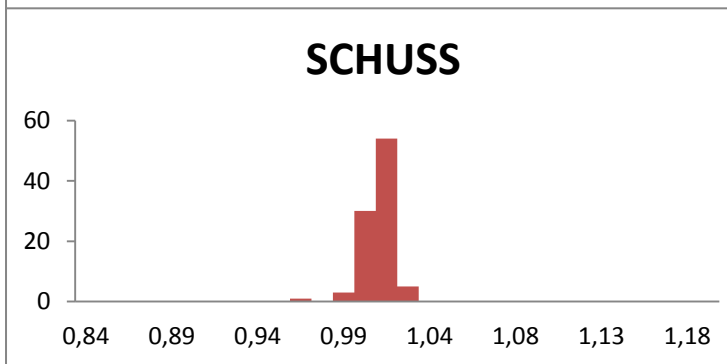
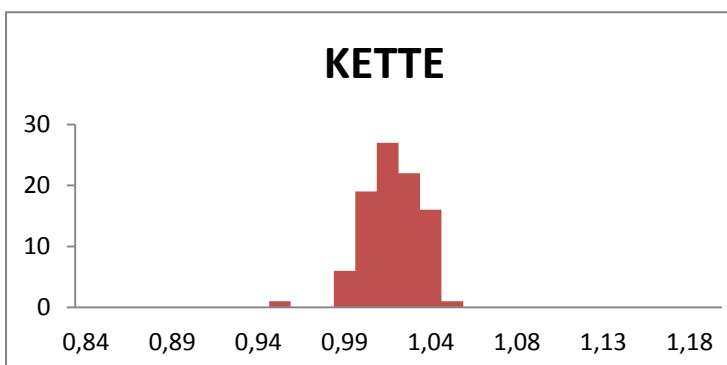
Fertigungsnummer: ---	Rahmendurchmesser: 200 mm	Rahmenmaterial: Edelstahl
Kunden-Siebnummer: --	Webart: Leinwand	Drahtgewebe: Edelstahl
Nennmaschenweite w: 1,00 mm	Nenndrahtdurchmesser d: 0,560 mm	
Toleranzen der Maschenweite: ±Y = 0,030 +X = 0,127 σ ₀ = 0,049	nach DIN ISO 3310-1:2017	
Vorzugsmaß Drahtdurchmesser: 0,560	Zulässiger Auswahlbereich: 0,48-0,64 mm	
Gemessene Maschen in Kettrichtung: 92	Gefordert in Norm: 80	KAL
Gemessene Maschen in Schussrichtung: 93	Gefordert in Norm: 80	KAL

Bereich	Kette		Schuss	
	Anzahl	Prozent	Anzahl	Prozent
n _i < (w-Y)	1	1,1	1	1,1
(w-Y) ≤ n _i ≤ (w+Y)	82	89,1	92	98,9
(w+Y) ≤ n _i ≤ (w+X)	9	9,8	0	0,0
n _i > (w+X)	0	0,0	0	0,0

Maschenweite	Kette	Schuss
Mittelwert \bar{w}	1,009	1,002
Abweichung ±Y	0,009	0,002
Max w	1,037	1,019
Standardabweichung σ _s	0,022	0,012
K-Faktor	1,421	1,420
Drahtdurchmesser	Kette	Schuss
Gemessen	61	61
Mittelwert \bar{d}	0,545	0,547
Abweichung Δ \bar{d}	0,015	0,013
DIN Konform	JA	JA

Dieses Analysensieb entspricht **DIN ISO 3310-1:2017**

Klasse	Kette		Schuss	
	Anzahl	Prozent	Anzahl	Prozent
0,844	0	0,0	0	0,0
0,856	0	0,0	0	0,0
0,868	0	0,0	0	0,0
0,880	0	0,0	0	0,0
0,892	0	0,0	0	0,0
0,904	0	0,0	0	0,0
0,916	0	0,0	0	0,0
0,928	0	0,0	0	0,0
0,940	0	0,0	0	0,0
0,952	1	1,1	0	0,0
0,964	0	0,0	1	1,1
0,976	0	0,0	0	0,0
0,988	6	6,5	3	3,2
1,000	19	20,7	30	32,3
1,012	27	29,3	54	58,1
1,024	22	23,9	5	5,4
1,036	16	17,4	0	0,0
1,048	1	1,1	0	0,0
1,060	0	0,0	0	0,0
1,072	0	0,0	0	0,0
1,084	0	0,0	0	0,0
1,096	0	0,0	0	0,0
1,108	0	0,0	0	0,0
1,120	0	0,0	0	0,0
1,132	0	0,0	0	0,0
1,144	0	0,0	0	0,0
1,156	0	0,0	0	0,0
1,168	0	0,0	0	0,0
1,180	0	0,0	0	0,0
1,192	0	0,0	0	0,0
Σ	92	100,0	93	100,0



Prüfer: Patrick Blau **Datum:** 11.10.2019

Prüfmittel: Keyence IM-7000 Series

Wir bestätigen, dass das eingesetzte Messmittel kalibriert ist.

ABNAHMEPRÜFZEUGNIS 3.1 (Fortsetzung)					Messwerttabellen für							
					Analysensieb nach DIN ISO 3310-1							
Maschenweiten Kette			Maschenweiten Schuss			Drahtdurchmesser						
1,003	0,991			1,006	1,007			Kette				
1,007	1,016			1,005	1,003			0,541	0,547	0,542		
1,023	0,996			1,008	0,998			0,546	0,545	0,545		
1,023	1,032			1,005	1,002			0,540	0,540	0,546		
1,012	1,003			1,000	1,004			0,540	0,538	0,582		
1,012	1,023			1,002	1,006			0,540	0,546	0,548		
0,951	0,991			0,993	0,991			0,558	0,540	0,546		
1,033	1,009			1,009	0,996			0,545	0,551	0,544		
1,037	1,016			1,006	1,009			0,545	0,548	0,550		
0,995	1,031			1,004	0,959			0,573	0,549	0,538		
0,996	0,978			1,016	0,990			0,548	0,534	0,547		
1,035	0,998			1,000	0,992			0,542	0,541	0,539		
1,009	1,002			1,012	1,012			0,547	0,543	0,544		
1,017	1,020			0,987	1,000			0,542	0,540	0,545		
1,016	1,007			1,009	1,001			0,545	0,545	0,542		
1,001	1,034			1,005	0,993			0,546	0,544	0,542		
1,018	0,993			0,993	1,005			0,547	0,549	0,544		
1,003	1,025			1,009	1,014			0,543	0,542	0,544		
1,018	1,007			1,005	1,012			0,550	0,541	0,540		
1,012	1,028			1,002	0,996			0,545	0,546	0,546		
1,002	0,999			0,994	1,000			0,547	0,543			
1,018	1,006			1,010	1,007			0,540	0,547			
1,010	1,002			0,985	1,003			Schuss				
1,017	1,014			1,007	0,990			0,542	0,543	0,547		
1,010	0,990			1,001	1,006			0,545	0,549	0,544		
1,010	1,017			0,996	0,990			0,546	0,546	0,544		
1,013	1,000			1,009	1,014			0,551	0,545	0,547		
1,018	1,016			1,004	1,010			0,546	0,546	0,547		
1,000	0,997			0,993	0,990			0,547	0,542	0,549		
1,025	1,026			1,002	1,004			0,544	0,546	0,546		
0,986	0,998			1,011	1,006			0,545	0,545	0,548		
1,033	1,027			0,995	1,008			0,547	0,545	0,548		
1,017	1,012			0,995	1,000			0,546	0,544	0,545		
1,008	1,004			1,012	0,994			0,547	0,552	0,551		
1,002	0,985			1,003	1,019			0,543	0,542	0,545		
1,031	1,023			0,997	1,002			0,556	0,544	0,548		
0,997	1,003			1,005	0,998			0,543	0,550	0,547		
1,015	1,021			0,988	1,007			0,546	0,543	0,544		
1,000	0,990			1,001	1,003			0,547	0,555	0,548		
1,034	1,012			1,010	0,997			0,548	0,545	0,590		
1,005	0,988			1,007	1,008			0,547	0,543	0,541		
1,027	1,025			0,991	1,006			0,545	0,549	0,552		
1,000				1,007	1,015			0,546	0,546			
1,010				1,010				0,543	0,546			
0,996				0,997				Mittelwerte				
1,017				1,001				Kette				
0,988				0,999				0,5453				
1,028				1,001				Schuss				
0,993				0,998				0,5470				
0,977				1,005				SIEBNUMMER				
Anzahl: 92				Anzahl: 93								
Mittelwert \bar{w} 1,0094				Mittelwert \bar{w} 1,0019				---				
Max w : 1,037				Max w : 1,019								