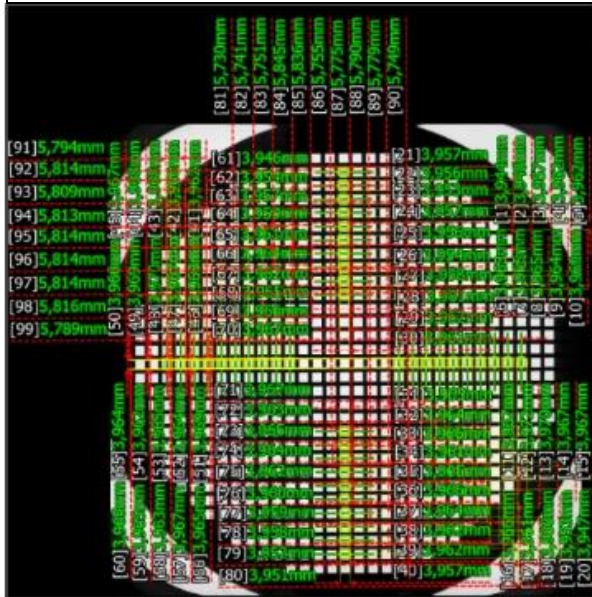


ABNAHMEPRÜFZEUGNIS

3.1 nach DIN EN 10204

Blau-Metall, Inh. Thomas Blau
Am Morgenberg 1a, DE-07819 Triptis

Tel./Fax: +49(0)36482/32403
E-Mail: info@analysensiebe.de
http://analysensiebe.de



Elementenbezeichnung	Blau-Metall Analysensieb - Quadratloch 4,00 mm
Fertigungsnummer	000974
Prüfung nach Norm	DIN ISO 3310-2:2015-07
Prüfer	P. Blau
Messgerät	Keyence IM Series
Datum der Messung	19.05.2019
Name der Messeinstellungsdaten	QL 4,0 ZERT 05-2019
Gesamtergebnis	OK
Anmerkung	Wir versichern, dass das eingesetzte Messmittel kalibriert ist.

Typ der Messung	Gesamtergebnis	Dieses Sieb entspricht:
Zertifizierung	OK	DIN ISO 3310-2:2015-07

[Messergebnisse]

Nr.	Messelemente	Messwert	Einheit	Sollwert	Obergr.	Untergrz.	Aufslg.
1	GE-GE001	3,944	mm	4,000	0,130	-0,130	OK
2	GE-GE002	3,948	mm	4,000	0,130	-0,130	OK
3	GE-GE003	3,957	mm	4,000	0,130	-0,130	OK
4	GE-GE004	3,962	mm	4,000	0,130	-0,130	OK
5	GE-GE005	3,962	mm	4,000	0,130	-0,130	OK
6	GE-GE006	3,963	mm	4,000	0,130	-0,130	OK
7	GE-GE007	3,965	mm	4,000	0,130	-0,130	OK
8	GE-GE008	3,965	mm	4,000	0,130	-0,130	OK
9	GE-GE009	3,964	mm	4,000	0,130	-0,130	OK
10	GE-GE010	3,969	mm	4,000	0,130	-0,130	OK
11	GE-GE011	3,967	mm	4,000	0,130	-0,130	OK
12	GE-GE012	3,972	mm	4,000	0,130	-0,130	OK
13	GE-GE013	3,970	mm	4,000	0,130	-0,130	OK
14	GE-GE014	3,967	mm	4,000	0,130	-0,130	OK
15	GE-GE015	3,967	mm	4,000	0,130	-0,130	OK
16	GE-GE016	3,966	mm	4,000	0,130	-0,130	OK
17	GE-GE017	3,961	mm	4,000	0,130	-0,130	OK
18	GE-GE018	3,956	mm	4,000	0,130	-0,130	OK
19	GE-GE019	3,953	mm	4,000	0,130	-0,130	OK
20	GE-GE020	3,947	mm	4,000	0,130	-0,130	OK
21	GE-GE021	3,957	mm	4,000	0,130	-0,130	OK

Nr.	Messelemente	Messwert	Einheit	Sollwert	Obergr.	Untergrz.	Aufslg.
22	GE-GE022	3,956	mm	4,000	0,130	-0,130	OK
23	GE-GE023	3,953	mm	4,000	0,130	-0,130	OK
24	GE-GE024	3,957	mm	4,000	0,130	-0,130	OK
25	GE-GE025	3,956	mm	4,000	0,130	-0,130	OK
26	GE-GE026	3,954	mm	4,000	0,130	-0,130	OK
27	GE-GE027	3,958	mm	4,000	0,130	-0,130	OK
28	GE-GE028	3,961	mm	4,000	0,130	-0,130	OK
29	GE-GE029	3,962	mm	4,000	0,130	-0,130	OK
30	GE-GE030	3,961	mm	4,000	0,130	-0,130	OK
31	GE-GE031	3,965	mm	4,000	0,130	-0,130	OK
32	GE-GE032	3,964	mm	4,000	0,130	-0,130	OK
33	GE-GE033	3,966	mm	4,000	0,130	-0,130	OK
34	GE-GE034	3,961	mm	4,000	0,130	-0,130	OK
35	GE-GE035	3,965	mm	4,000	0,130	-0,130	OK
36	GE-GE036	3,966	mm	4,000	0,130	-0,130	OK
37	GE-GE037	3,964	mm	4,000	0,130	-0,130	OK
38	GE-GE038	3,962	mm	4,000	0,130	-0,130	OK
39	GE-GE039	3,962	mm	4,000	0,130	-0,130	OK
40	GE-GE040	3,957	mm	4,000	0,130	-0,130	OK
41	GE-GE041	3,962	mm	4,000	0,130	-0,130	OK
42	GE-GE042	3,966	mm	4,000	0,130	-0,130	OK
43	GE-GE043	3,968	mm	4,000	0,130	-0,130	OK
44	GE-GE044	3,968	mm	4,000	0,130	-0,130	OK
45	GE-GE045	3,967	mm	4,000	0,130	-0,130	OK
46	GE-GE046	3,968	mm	4,000	0,130	-0,130	OK
47	GE-GE047	3,967	mm	4,000	0,130	-0,130	OK
48	GE-GE048	3,970	mm	4,000	0,130	-0,130	OK
49	GE-GE049	3,969	mm	4,000	0,130	-0,130	OK
50	GE-GE050	3,966	mm	4,000	0,130	-0,130	OK
51	GE-GE051	3,969	mm	4,000	0,130	-0,130	OK
52	GE-GE052	3,964	mm	4,000	0,130	-0,130	OK
53	GE-GE053	3,965	mm	4,000	0,130	-0,130	OK
54	GE-GE054	3,962	mm	4,000	0,130	-0,130	OK
55	GE-GE055	3,964	mm	4,000	0,130	-0,130	OK
56	GE-GE056	3,965	mm	4,000	0,130	-0,130	OK
57	GE-GE057	3,967	mm	4,000	0,130	-0,130	OK
58	GE-GE058	3,963	mm	4,000	0,130	-0,130	OK
59	GE-GE059	3,965	mm	4,000	0,130	-0,130	OK

Nr.	Messelemente	Messwert	Einheit	Sollwert	Obergr.	Untergrz.	Aufslg.
60	GE-GE060	3,965	mm	4,000	0,130	-0,130	OK
61	GE-GE061	3,946	mm	4,000	0,130	-0,130	OK
62	GE-GE062	3,954	mm	4,000	0,130	-0,130	OK
63	GE-GE063	3,957	mm	4,000	0,130	-0,130	OK
64	GE-GE064	3,955	mm	4,000	0,130	-0,130	OK
65	GE-GE065	3,961	mm	4,000	0,130	-0,130	OK
66	GE-GE066	3,964	mm	4,000	0,130	-0,130	OK
67	GE-GE067	3,962	mm	4,000	0,130	-0,130	OK
68	GE-GE068	3,965	mm	4,000	0,130	-0,130	OK
69	GE-GE069	3,966	mm	4,000	0,130	-0,130	OK
70	GE-GE070	3,967	mm	4,000	0,130	-0,130	OK
71	GE-GE071	3,967	mm	4,000	0,130	-0,130	OK
72	GE-GE072	3,963	mm	4,000	0,130	-0,130	OK
73	GE-GE073	3,965	mm	4,000	0,130	-0,130	OK
74	GE-GE074	3,964	mm	4,000	0,130	-0,130	OK
75	GE-GE075	3,962	mm	4,000	0,130	-0,130	OK
76	GE-GE076	3,960	mm	4,000	0,130	-0,130	OK
77	GE-GE077	3,959	mm	4,000	0,130	-0,130	OK
78	GE-GE078	3,958	mm	4,000	0,130	-0,130	OK
79	GE-GE079	3,952	mm	4,000	0,130	-0,130	OK
80	GE-GE080	3,951	mm	4,000	0,130	-0,130	OK
81	GE-GE100	5,730	mm	5,800	0,900	-0,900	OK
82	GE-GE101	5,741	mm	5,800	0,900	-0,900	OK
83	GE-GE102	5,751	mm	5,800	0,900	-0,900	OK
84	GE-GE103	5,845	mm	5,800	0,900	-0,900	OK
85	GE-GE105	5,836	mm	5,800	0,900	-0,900	OK
86	GE-GE106	5,755	mm	5,800	0,900	-0,900	OK
87	GE-GE107	5,775	mm	5,800	0,900	-0,900	OK
88	GE-GE108	5,790	mm	5,800	0,900	-0,900	OK
89	GE-GE109	5,779	mm	5,800	0,900	-0,900	OK
90	GE-GE110	5,749	mm	5,800	0,900	-0,900	OK
91	GE-GE111	5,794	mm	5,800	0,900	-0,900	OK
92	GE-GE112	5,814	mm	5,800	0,900	-0,900	OK
93	GE-GE113	5,809	mm	5,800	0,900	-0,900	OK
94	GE-GE114	5,813	mm	5,800	0,900	-0,900	OK
95	GE-GE115	5,814	mm	5,800	0,900	-0,900	OK
96	GE-GE116	5,814	mm	5,800	0,900	-0,900	OK
97	GE-GE117	5,814	mm	5,800	0,900	-0,900	OK

Nr.	Messelemente	Messwert	Einheit	Sollwert	Obergr.	Untergrz.	Auflsg.
98	GE-GE118	5,816	mm	5,800	0,900	-0,900	OK
99	GE-GE119	5,789	mm	5,800	0,900	-0,900	OK