

Abnahmeprüfzeugnis 3.1

nach DIN EN 10204

Blau-Metall
Am Morgenberg 1a, DE-07819 Triptis
Tel.: +49(0)36482/32403

Blau-Metall
Ihr Partner für Analysensiebe

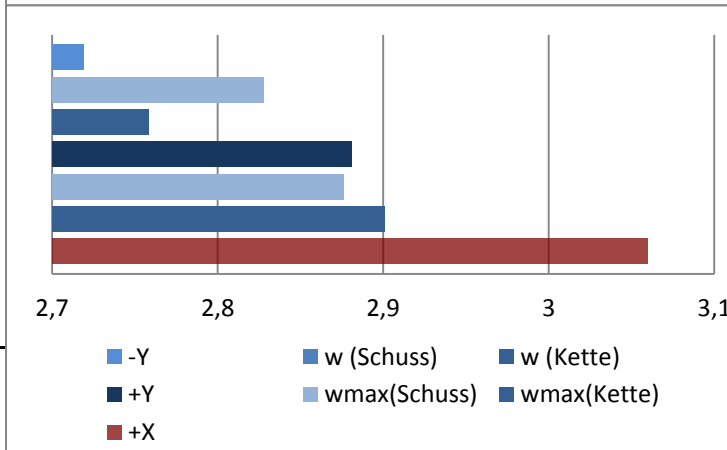
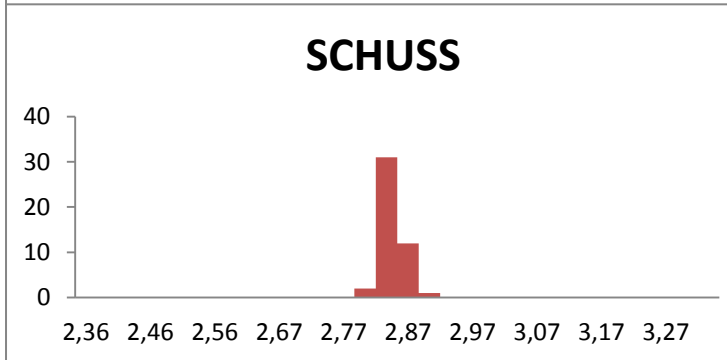
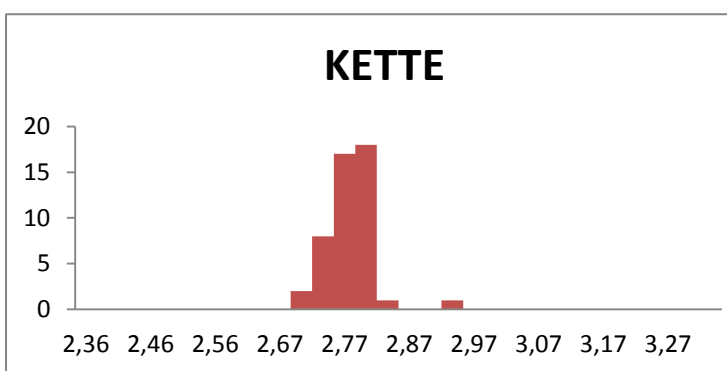
Fertigungsnummer: --	Rahmendurchmesser: 200 mm	Rahmenmaterial: Edelstahl
Kunden-Siebnummer: --	Webart: Leinwand	Drahtgewebe: Edelstahl
Nennmaschenweite w: 2,800 mm	Nenndrahtdurchmesser d: 1,120 mm	
Toleranzen der Maschenweite: ±Y = 0,081	+X = 0,26	σ _x = 0,076
Vorzugsmaß Drahtdurchmesser: 1,120	Zulässiger Auswahlbereich: 0,950-1,300 mm	
Gemessene Maschen in Kettrichtung: 47	Gefordert in Norm: 40	CERT
Gemessene Maschen in Schussrichtung: 46	Gefordert in Norm: 40	CERT

Bereich	Kette		Schuss	
	Anzahl	Prozent	Anzahl	Prozent
n _i < (w-Y)	9	19,1	0	0,0
(w-Y) ≤ n _i ≤ (w+Y)	37	78,7	46	100,0
(w+Y) ≤ n _i ≤ (w+X)	1	2,1	0	0,0
n _i > (w+Z)	0	0,0	0	0,0
n _i > (w+X)	0	0,0	0	0,0

Klasse	Kette		Schuss	
	Anzahl	Prozent	Anzahl	Prozent
2,4	0	0,0	0	0,0
2,4	0	0,0	0	0,0
2,4	0	0,0	0	0,0
2,5	0	0,0	0	0,0
2,5	0	0,0	0	0,0
2,5	0	0,0	0	0,0
2,6	0	0,0	0	0,0
2,6	0	0,0	0	0,0
2,6	0	0,0	0	0,0
2,7	0	0,0	0	0,0
2,7	2	4,3	0	0,0
2,7	8	17,0	0	0,0
2,8	17	36,2	0	0,0
2,8	18	38,3	2	4,3
2,8	1	2,1	31	67,4
2,9	0	0,0	12	26,1
2,9	0	0,0	1	2,2
2,9	1	2,1	0	0,0
3,0	0	0,0	0	0,0
3,0	0	0,0	0	0,0
3,0	0	0,0	0	0,0
3,1	0	0,0	0	0,0
3,1	0	0,0	0	0,0
3,1	0	0,0	0	0,0
3,2	0	0,0	0	0,0
3,2	0	0,0	0	0,0
3,2	0	0,0	0	0,0
3,3	0	0,0	0	0,0
3,3	0	0,0	0	0,0
3,3	0	0,0	0	0,0
Σ	47	100,0	46	100,0

Maschenweite	Kette	Schuss
Mittelwert \bar{w}	2,758	2,828
Abweichung $ \pm Y $	0,042	0,028
Max w	2,901	2,876
Standardabweichung σ_s	0,038	0,019
K-Faktor	1,311	1,314
Drahtdurchmesser	Kette	Schuss
Gemessen	45	45
Mittelwert \bar{d}	1,119	1,083
Abweichung $\Delta \bar{d}$	0,001	0,037
ASTM Konform	JA	JA

Dieses Analysensieb entspricht **ASTM E11 - 17**



Prüfer: Patrick Blau **Datum:** 20.09.2019

Prüfmittel: Keyence IM-7000 Series

Wir bestätigen, dass das eingesetzte Messmittel kalibriert ist.

ABNAHMEPRÜFZEUGNIS 3.1 (Fortsetzung)					Messwerttabellen für							
					Analysensieb nach ASTM E11							
Maschenweiten Kette			Maschenweiten Schuss			Drahtdurchmesser						
2,709			2,831			Kette						
2,774			2,806			1,122	1,114	1,120				
2,697			2,823			1,116	1,116	1,117				
2,759			2,832			1,117	1,115	1,119				
2,756			2,840			1,109	1,116					
2,823			2,833			1,120	1,116					
2,701			2,822			1,121	1,117					
2,756			2,861			1,114	1,200					
2,785			2,831			1,118	1,115					
2,737			2,847			1,116	1,117					
2,791			2,824			1,118	1,116					
2,763			2,876			1,114	1,121					
2,733			2,853			1,118	1,116					
2,767			2,851			1,116	1,113					
2,693			2,862			1,118	1,117					
2,901			2,813			1,117	1,119					
2,731			2,815			1,119	1,120					
2,717			2,817			1,119	1,121					
2,782			2,822			1,118	1,116					
2,751			2,832			1,116	1,118					
2,792			2,816			1,117	1,120					
2,775			2,809			1,116	1,120					
2,707			2,804			Schuss						
2,787			2,794			1,079	1,088	1,092				
2,766			2,823			1,092	1,078	1,075				
2,760			2,802			1,078	1,085	1,079				
2,767			2,834			1,082	1,082					
2,736			2,839			1,075	1,084					
2,780			2,845			1,091	1,077					
2,792			2,850			1,083	1,089					
2,714			2,832			1,087	1,077					
2,777			2,831			1,079	1,089					
2,777			2,814			1,086	1,096					
2,763			2,808			1,079	1,100					
2,756			2,846			1,085	1,086					
2,744			2,827			1,077	1,081					
2,786			2,830			1,089	1,089					
2,707			2,827			1,071	1,076					
2,775			2,806			1,087	1,086					
2,739			2,790			1,080	1,076					
2,794			2,856			1,085	1,090					
2,739			2,830			1,075	1,079					
2,800			2,821			1,088	1,090					
2,791			2,825			1,078	1,072					
2,709			2,801			Mittelwerte						
2,749			2,821			Kette						
2,736						1,119						
						Schuss						
						1,083						
						SIEBNUMMER						
Anzahl:	47		Anzahl:	46		001008						
Mittelwert \bar{w}	2,758		Mittelwert \bar{w}	2,828								
Max w :	2,901		Max w :	2,876								