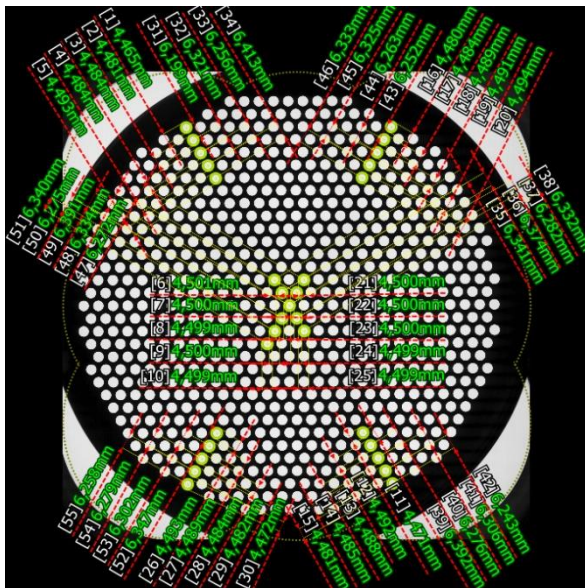
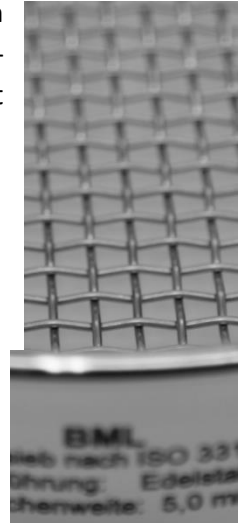


Als Prüf- und Messmittel müssen Analysensiebe laut geltenden Vorschriften einer regelmäßigen Überwachung unterzogen werden. Regelmäßige Überprüfung bzw. Re-Zertifizierung von Analysensieben stellt sicher, dass diese auch bei intensiver Nutzung ihre Normvorgaben einhalten um somit Abweichungen bei den Siebergebnissen zu minimieren und reproduzierbare Siebungen ermöglichen.

Blau-Metall bietet die Re-Zertifizierung von Analysensieben als kostengünstigen & einfachen Service.

Je nach Anforderung wird die Messung nach den Vorgaben der geltenden Normen durchgeführt und das Prüfzeugnis entsprechend angepasst. Siebe können mittels zertifizierender oder kalibrierender Messung re-zertifiziert werden. Die bildgestützte Messmethode erlaubt Rückführbarkeit auf nationale und internationale Normen.

Für die Dokumentation im Rahmen der Qualitätssicherung wird für jedes Sieb ein Abnahmeprüfzeugnis 3.1 nach DIN EN 10204 ausgestellt. Erhältlich als gedruckte & digitale Version.



Messmittel	Bildgestütztes Mess-System Keyence IM-7000 Series	
Siebtypen	<ul style="list-style-type: none"> • Drahtgewebe • Rundloch • Quadratloch • Abg. Langloch (Schlitzloch) • Weitere (z.B. Dreieckslochung) auf Anfrage 	
Normen	<ul style="list-style-type: none"> • DIN ISO 3310-1 • DIN EN ISO 5223 • ASTM E11 	<ul style="list-style-type: none"> • DIN ISO 3310-2 • DIN 24041 • ASTM E 323
Siebdurchmesser	50 bis 400 mm (450 mm auf Anfrage)	
Nennweiten	63 µm bis 125 mm	
Messwiederholgenauigkeit	±2 µm (Normalmessung), ±0,5 µm (Präzisionsmessung)	

Für Auftragsgrößen von bis zu 25 Sieben erfolgt die Re-Zertifizierung in der Regel innerhalb einer Woche nach Eintreffen. Für Aufträge mit größerem Programmieraufwand wird um vorherige Terminabsprache gebeten. Für die Re-Zertifizierung senden Sie uns bitte gereinigte Analysensiebe (eine Reinigung unsererseits ist mit Mehrkosten verbunden). Für jeden Auftrag ist eine [Unbedenklichkeitserklärung auszufüllen](#).

PREISLISTE RE-ZERTIFIZIERUNG (2025/2026)

Zertifizierung von Analysensieben

	Blau-Metall Siebe				Fremdhersteller			
Siebdurchmesser	≤ 150 mm	≤ 203 mm	≤ 315 mm	≤ 400 mm	≤ 150 mm	≤ 203 mm	≤ 315 mm	≤ 400 mm
EURO/Stück	17,50	25,00	43,00	59,00	24,00	35,00	55,00	70,00

Kalibrierung von Analysensieben

	Blau-Metall Siebe				Fremdhersteller			
Siebdurchmesser	≤ 150 mm	≤ 203 mm	≤ 315 mm	≤ 400 mm	≤ 150 mm	≤ 203 mm	≤ 315 mm	≤ 400 mm
EURO/Stück	35,00	50,00	90,00	125,00	45,00	65,00	115,00	155,00

Preisänderungen vorbehalten, Alle Preise zzgl. Variabler Aufwandspauschale von € 25,00 bis € 100,00