

Abnahmeprüfzeugnis 3.1

nach DIN EN 10204

Blau-Metall
Am Morgenberg 1a, DE-07819 Triptis
Tel.: +49(0)36482/32403

Blau-Metall
Ihr Partner für Analysensiebe

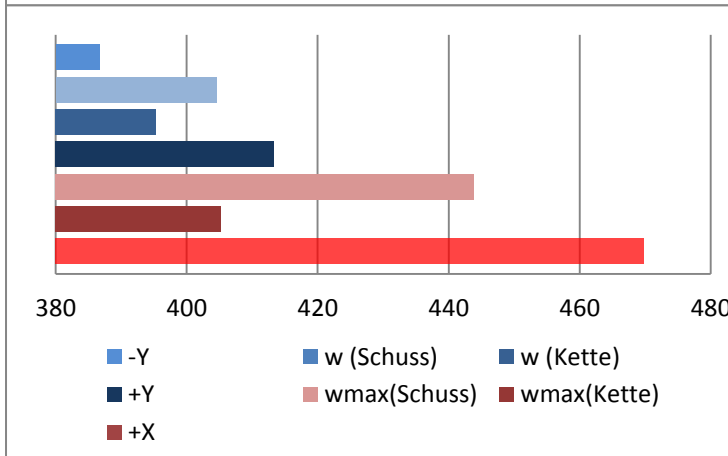
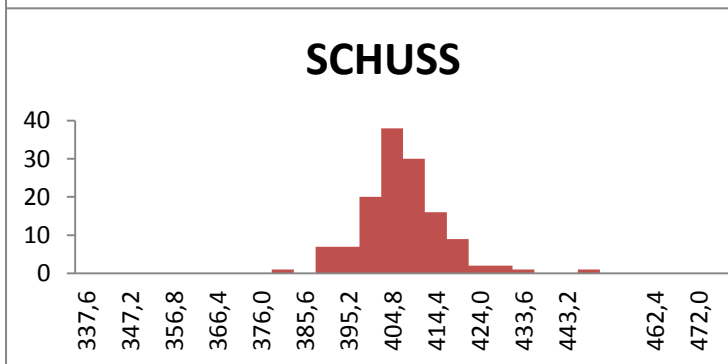
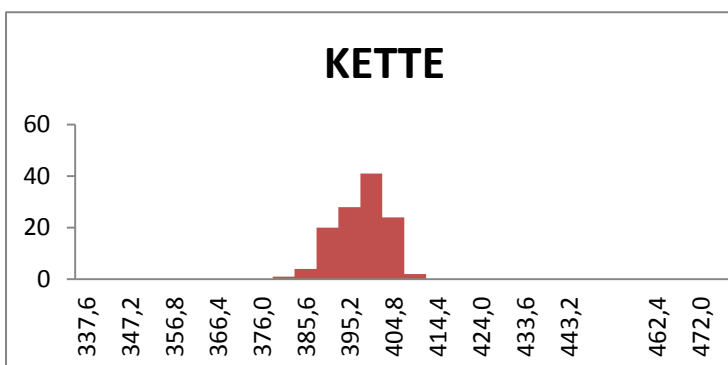
Fertigungsnummer: --	Rahmendurchmesser: 200 mm	Rahmenmaterial: Edelstahl
Kunden-Siebnummer: --	Webart:	Drahtgewebe: Edelstahl
Nennmaschenweite w: 400 µm	Nenndrahtdurchmesser d: 250 µm	
Toleranzen der Maschenweite: ±Y = 13,3	+X = 69,8	σ ₀ = 25,7
Vorzugsmaß Drahtdurchmesser: 250 µm	Zulässiger Auswahlbereich: 210-290 µm	nach DIN ISO 3310-1:2016
Gemessene Maschen in Kettrichtung: 120	Gefordert in Norm: 120	KAL
Gemessene Maschen in Schussrichtung: 134	Gefordert in Norm: 120	KAL

Bereich	Kette		Schuss	
	Anzahl	Prozent	Anzahl	Prozent
n _i < (w-Y)	6	5,0	1	0,7
(w-Y) < n _i < (w+Y)	114	95,0	113	84,3
(w+Y) < n _i < (w+X)	0	0,0	20	14,9
n _i > (w+X)	0	0,0	0	0,0

Maschenweite	Kette	Schuss
Mittelwert \bar{w}	395,33	404,52
Abweichung ±Y	4,67	4,52
Max w	405,2	443,9
Standardabweichung σ _s	7,389	12,092
K-Faktor	1,361	1,353
Drahtdurchmesser	Kette	Schuss
Gemessen	41	47
Mittelwert \bar{d}	259,88	245,52
Abweichung Δ \bar{d}	9,88	4,48
DIN Konform	JA	JA

Dieses Analysensieb entspricht **DIN ISO 3310-1:2016**

Klasse	Kette		Schuss	
	Anzahl	Prozent	Anzahl	Prozent
337,6	0	0,0	0	0,0
342,4	0	0,0	0	0,0
347,2	0	0,0	0	0,0
352,0	0	0,0	0	0,0
356,8	0	0,0	0	0,0
361,6	0	0,0	0	0,0
366,4	0	0,0	0	0,0
371,2	0	0,0	0	0,0
376,0	0	0,0	0	0,0
380,8	1	0,8	1	0,7
385,6	4	3,3	0	0,0
390,4	20	16,7	7	5,2
395,2	28	23,3	7	5,2
400,0	41	34,2	20	14,9
404,8	24	20,0	38	28,4
409,6	2	1,7	30	22,4
414,4	0	0,0	16	11,9
419,2	0	0,0	9	6,7
424,0	0	0,0	2	1,5
428,8	0	0,0	2	1,5
433,6	0	0,0	1	0,7
438,4	0	0,0	0	0,0
443,2	0	0,0	0	0,0
448,0	0	0,0	1	0,7
452,8	0	0,0	0	0,0
457,6	0	0,0	0	0,0
462,4	0	0,0	0	0,0
467,2	0	0,0	0	0,0
472,0	0	0,0	0	0,0
476,8	0	0,0	0	0,0
Σ	120	100,0	134	100,0



Prüfer: Patrick Blau **Datum:** 26.03.2019

Prüfmittel: Keyence IM-7000 Series

Wir bestätigen, dass das eingesetzte Messmittel kalibriert ist.

ABNAHMEPRÜFZEUGNIS 3.1 (Fortsetzung)							Messwerttabellen für		
							Analysensieb nach DIN ISO 3310-1		
Maschenweiten Kette				Maschenweiten Schuss			Drahtdurchmesser		
402,3	398,7	391,9		398,2	405	400,1	Kette		
393,2	400	387,7		396,9	400,2	415,9	259,6	259,2	259,4
397,8	393,1	397,3		410,4	404,2	401,7	259,1	261,1	
392,9	397,3	395,2		402,2	400,8	404	259,1	264,6	
403,9	391,1	400,5		413,8	401,3	399,2	259,5	260,1	
394,5	399,5	394,1		392,8	401	402,3	258,6	259,3	
404,7	391,2	405,2		420,8	409,9	408,6	259,5	259,4	
386,1	400,2	398,2		387,7	407,3	407,6	259,4	260,5	
400,5	389,5	392,5		403,1	414,4	405,6	259,3	260,7	
387,8	402,2	396,8		396,1	408,3	403,4	259,6	259,9	
399,7	392	394,2		414,7	409,8	430,4	260	260,1	
378,1	396,1	394		403,3	410	399,4	259,6	259,6	
401,3	386,8	403,4		419,3	405,3	405,8	260,8	259,3	
397,4	399,1	400,2		416,7	392	405,4	259,9	259,2	
401,8	388	396		414,3	405	408,8	260,7	259,2	
388,8	390	394,6		399,5	405,9	400	260,4	259,6	
402,3	396,2	399,1		400,4	397,1	408,7	260,2	259,8	
384,7	405,1	389,9		398,4	401,2	399,9	260,1	258,9	
387,3	404,7	390,1		402,7	394,4	404,3	261	260,1	
401,3	398,8	395,6		390	379,2	400,4	260,1	259,2	
397,1	384,7			406,8	414	407,1	260,5	259	
396,1	399,3			390,9	389,9	396,4			
402,4	390			403,8	418,6	408,4	Schuss		
395,6	397,9			395,2	396,1	402,1	240,4	247,6	246,2
390,6	388,1			405,4	411,4	410,6	241,7	245,6	246,3
402,1	400,8			401,6	402,5	415,6	244,8	245,6	244
390,9	390,5			409,5	412	409,6	242,8	244,8	251,3
391,7	400,7			389,9	387,3	409,5	242,7	245,9	244,1
385,1	389			405,4	416,2	413,7	244,9	246,6	247,9
396,2	395,6			396,8	396,5	402,5	244,8	246,2	244,4
396	389,6			400,6	425,4	398,1	245,5	244,9	
398,3	393,6			395,4	400,5	403,1	244,8	244,7	
397,5	388			415	443,9	407,7	243,4	246	
403	392,8			400,5	400,2	396,6	247,5	245,3	
389,9	389,4			407,4	417,2		243,5	245,9	
394,8	390,8			400,2	387,7		245	243,6	
396,7	397,8			405,9	417,7		252	245,4	
399,7	394,4			392,8	390,2		244,9	243	
390,8	402,9			406,5	410,6		246,4	247,9	
401,6	396,7			404,5	392,4		247,4	250,4	
391,6	396,5			409,3	407,6		246,6	244,5	
403	390,9			402,3	397,6		246,4	244,8	
399,2	387,3			406,8	407,9		242,6	248,5	
397,9	397,2			426,2	401,3				
384,3	401,4			404,3	412		Mittelwerte		
397	397,3			398	403,2		Kette		
390,2	392,2			409,8	411,5		259,8829268		
395,5	395,7			404,1	402,4		Schuss		
393,2	399,8			402	409,1		245,5212766		
401,7	396			402,2	397,4		SIEBNUMMER		
Anzahl:		120		Anzahl:		134			
Mittelwert \bar{w}		395,3258333		Mittelwert \bar{w}		404,5186567			
Max w :		405,2		Max w :		443,9			
--									