

Abnahmeprüfzeugnis 3.1

nach DIN EN 10204

Blau Metall
Am Morgenberg 1a, DE-07819 Triptis
Tel.: +49(0)36482/32403



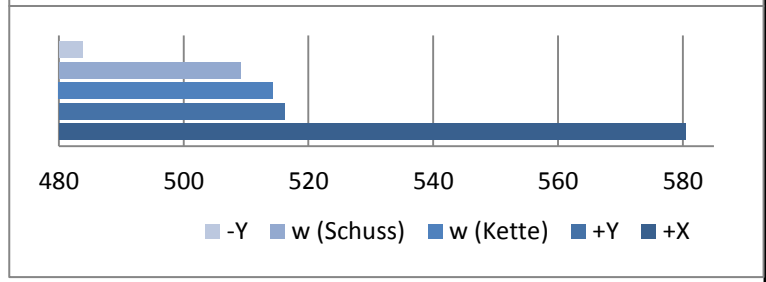
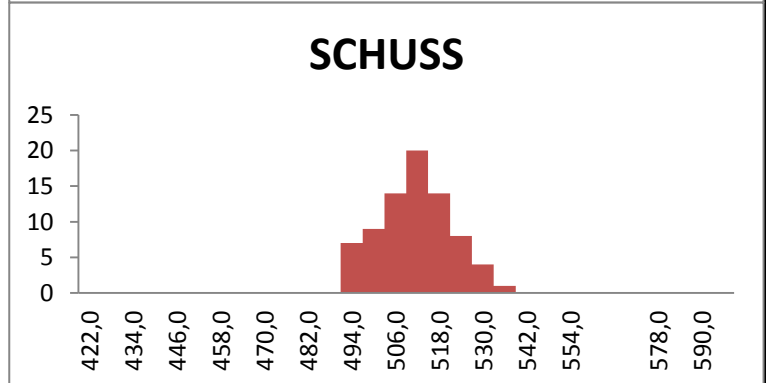
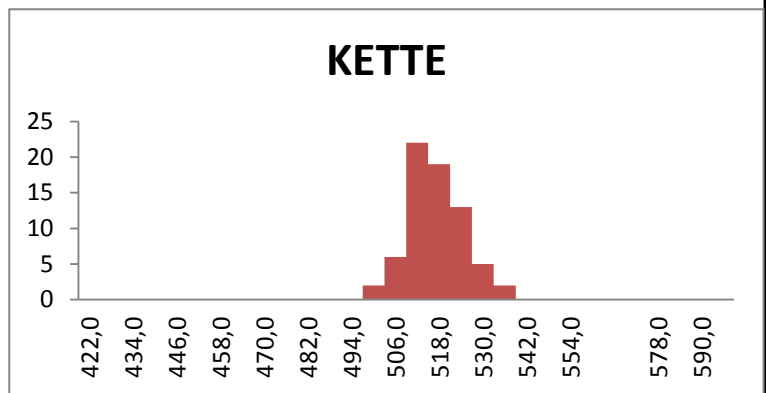
Fertigungsnummer: 2500 **Rahmendurchmesser:** 200 mm **Rahmenmaterial:** Edelstahl
Kunden-Siebnummer: -- **Webart:** **Drahtgewebe:** Edelstahl
Nennmaschenweite w: 500 µm **Nenndrahtdurchmesser d:** 350 µm
Toleranzen der Maschenweite: ±Y = 16,2 +X = 80,5 σ₀ = 30,0 nach DIN ISO 3310-1:2016
Gemessene Maschen in Kettrichtung: 69 **Gefordert in Norm:** 60
Gemessene Maschen in Schussrichtung: 77 **Gefordert in Norm:** 60

Bereich	Kette		Schuss	
	Anzahl	Prozent	Anzahl	Prozent
n _i < (w-Y)	0	0,0	0	0,0
(w-Y) < n _i < (w+Y)	40	58,0	64	83,1
(w+Y) < n _i < (w+X)	29	42,0	13	16,9
n _i > (w+X)	0	0,0	0	0,0

Maschenweite	Kette	Schuss
Mittelwert \bar{w}	514,3478261	509,16883
Standardabweichung σ _s	10,291	13,418
K-Faktor	1,413	1,401
Drahtdurchmesser		
Gemessen	20	20
Mittelwert \bar{d}	332,8	352,9
DIN Konform	?	?

Dieses Analysensieb entspricht **DIN ISO 3310-1:2016**

Klasse	Kette		Schuss	
	Anzahl	Prozent	Anzahl	Prozent
422,0	0	0,0	0	0,0
428,0	0	0,0	0	0,0
434,0	0	0,0	0	0,0
440,0	0	0,0	0	0,0
446,0	0	0,0	0	0,0
452,0	0	0,0	0	0,0
458,0	0	0,0	0	0,0
464,0	0	0,0	0	0,0
470,0	0	0,0	0	0,0
476,0	0	0,0	0	0,0
482,0	0	0,0	0	0,0
488,0	0	0,0	0	0,0
494,0	0	0,0	7	9,1
500,0	2	2,9	9	11,7
506,0	6	8,7	14	18,2
512,0	22	31,9	20	26,0
518,0	19	27,5	14	18,2
524,0	13	18,8	8	10,4
530,0	5	7,2	4	5,2
536,0	2	2,9	1	1,3
542,0	0	0,0	0	0,0
548,0	0	0,0	0	0,0
554,0	0	0,0	0	0,0
560,0	0	0,0	0	0,0
566,0	0	0,0	0	0,0
572,0	0	0,0	0	0,0
578,0	0	0,0	0	0,0
584,0	0	0,0	0	0,0
590,0	0	0,0	0	0,0
596,0	0	0,0	0	0,0
Σ	69	100,0	77	100,0



Prüfer: P. Blau info@analysensiebe.de **Datum:** 19.02.2018
Prüfmittel: Keyence IM-7000 Series
Wir bestätigen, dass das eingesetzte Messmittel kalibriert ist.